

Videosorveglianza intelligente per l'Hotel Parchi del Garda

STATO DELL'ARTE E SFIDA TECNOLOGICA

Un sistema di videosorveglianza intelligente per la protezione del nuovo Hotel Parchi del Garda. Questa era l'esigenza evidenziata dal committente, che richiedeva un'installazione con discreto numero di telecamere, distribuite fra le diverse strutture, spazi comuni ed esterni che vanno a formare un vero e proprio polo di accoglienza. L'hotel è stato inaugurato nel 2010 e sorge in posizione strategica, vista la sua vicinanza ai numerosi parchi di divertimento del Lago di Garda, a partire da Gardaland, da cui dista solo 500 metri. Dotato di 218 stanze, 15 suites, giardino e piscina esterna, completa l'offerta con un centro congressi e servizi di ricezione adatti ad ospitare qualsiasi tipo di evento. L'hotel è infatti dotato di 2 sale ristoranti e di una sala congressi, senza colonne e con illuminazione naturale, da 850 posti. Completano l'offerta altre 2 sale meeting da 100 posti ed ampi garage



interni oltre ad un parcheggio esterno. Obiettivo essenziale del progetto era quindi porre sotto controllo gli accessi alla struttura e i diversi ambienti comuni dell'hotel, sia in ambiente interno che esterno. Il progetto, per la parte videosorveglianza, ha visto l'utilizzo della tecnologia di due produttori leader nel settore: ARTECO IVS e AXIS, in sinergia con On-Site, azienda veronese specializzata in soluzioni informatiche.

LA TECNOLOGIA MESSA IN CAMPO

La soluzione adottata permette la centralizzazione dei sistemi di videosorveglianza ARTECO IVS, che a loro volta si occupano di acquisire, registrare ed analizzare i flussi video provenienti dalla diverse telecamere digitali.

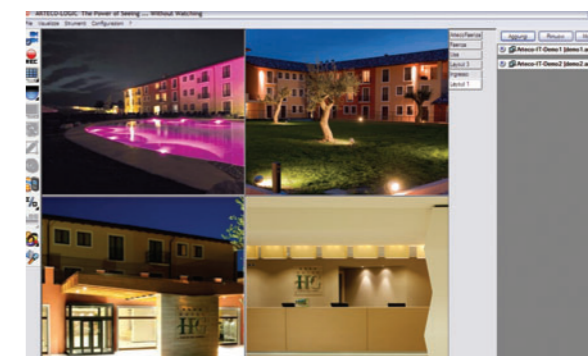


L'utilizzo di sistemi e telecamere IP ha permesso di ottimizzare l'installazione dal punto di vista della connettività, andando inoltre a sfruttare la maggior risoluzione offerta dalle telecamere stesse e lo standard di compressione del flusso video (H.264) di ultima generazione. La centralizzazione del sistema è garantita attraverso postazioni dotate del software ARTECO-LOGIC, il client standard per tutti i sistemi di videosorveglianza ARTECO IVS, che, oltre alla funzioni di analisi video del movimento, garantisce elevato rispetto della privacy grazie alla funzioni di sfuocamento applicabile al Live ed al Registrato delle telecamere. Tale funzione può essere rimossa a posteriori solo in caso di effettivo bisogno, attraverso password. L'impianto nel suo complesso ha preso in carico, attraverso i sistemi ARTECO-IVS, oltre 40 telecamere digitali, garantendo però l'accesso a tutte le immagini e la ricezione degli eventi di intrusione rilevati dalle telecamere in un'unica postazione client.

BENEFICI A BREVE E LUNGO TERMINE

La Videosorveglianza Attiva di ARTECO IVS consente un'analisi avanzata delle immagini per la verifica delle intrusioni o degli accessi in zone non consentite, garantendo un'elevata affidabilità e riducendo il carico di lavoro del personale adibito alla sicurezza. Gli operatori possono infatti controllare tutti gli ambienti in maniera rapida e ricevere segnalazione automatiche ed attive da parte del sistema in caso di accessi non consentiti. L'analisi delle immagini non segnala solo il semplice "movimento" di oggetti in alcune aree interne o esterne, ma permette di rendere la segnalazione il più efficace possibile, grazie a filtri basati ad esempio sulla durata del movimento e sulla dimensione degli oggetti coinvolti nella scena. Inoltre è possibile schedare la segnalazione eventi delle singole

telecamere in modo, ad esempio, che le telecamere che riprendono ambienti frequentati dal pubblico inviino segnalazioni solo in certi orari, mentre per le altre il servizio di notifica sia sempre attivo. E' possibile, a titolo di esempio, ricevere in modalità continua le segnalazioni di accesso ai garage, mentre quelle di accesso alle sale ristorante solo negli orari di chiusura delle stesse al pubblico. Il committente ha così potuto ottenere un sistema di videosorveglianza che non sia solo adibito alla funzione di visualizzazione e registrazione (comunque garantita ai massimi livelli), ma che lavori in modalità "attiva" per segnalare eventi rilevanti ai fini della sicurezza generati dall'analisi video intelligente delle immagini provenienti dalle telecamere.



IN BREVE

Location:
Hotel Parchi del Garda (Garda, VR)

Tipologia di installazione:
sistema di videosorveglianza IP "attiva", con analisi avanzata delle immagini per la verifica delle intrusioni o degli accessi in zone non consentite.

Tratti salienti:
ottimizzazione della connettività, alta risoluzione con standard di compressione H.264 di ultima generazione, elevata affidabilità e riduzione del carico di lavoro del personale addetto alla sicurezza grazie alla videosorveglianza attiva.

Brand:
ARTECO IVS (www.arteco.it);
AXIS (www.axis.com);
On-Site (www.onsitesrl.com)