

Videosorveglianza intelligente per EmilBanca Credito Cooperativo

L'ESIGENZA

La difficoltà di monitorare e controllare capillarmente strutture molto vaste attraverso il solo presidio umano, la necessità di ottimizzare le risorse disponibili e, non da ultimo, l'aumento di episodi di criminalità all'interno degli istituti di credito, hanno portato alla necessità di adottare tecnologie avanzate per il monitoraggio ambientale.

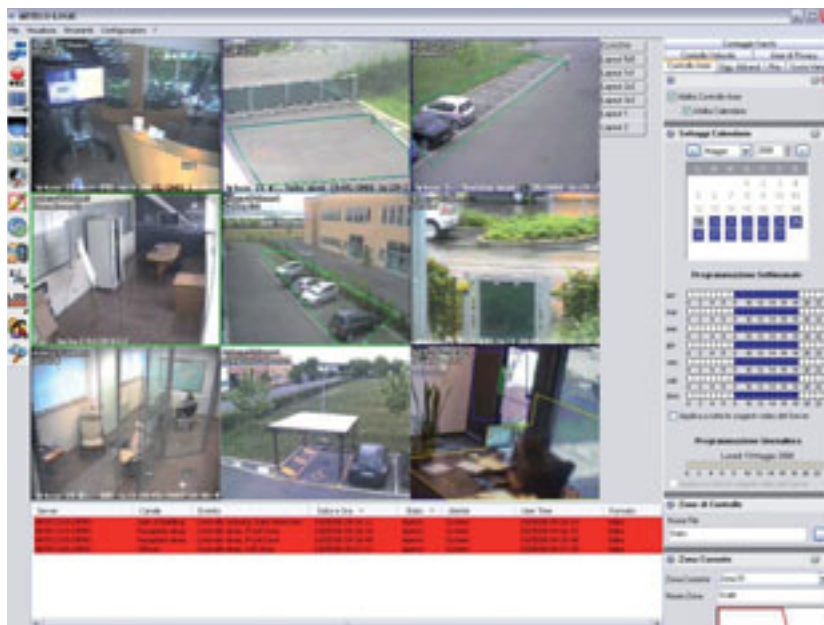
La nuova sede di Bologna dell'istituto bancario EmilBanca Credito Cooperativo (www.emilbanca.it) aveva la necessità di mettere in sicurezza i 5 piani del nuovo stabile, in modo da garantire l'incolumità di clienti, dipendenti e beni. Questi sono stati gli argomenti che hanno portato alla realizzazione di una soluzione di videosorveglianza intelligente.

Il progetto ha coinvolto tre aziende leader nel settore: ARTECO IVS (www.arteco.it), il GRUPPO NPS (www.npsgroup.net) e AXIS (www.axis.com), una sinergia che ha permesso di dare un'elevatissima connotazione tecnologica all'installazione.

LA SOLUZIONE

La soluzione adottata è basata sulla rete TCP-IP con oltre 60 telecamere di rete AXIS e server di videosorveglianza ARTECO IVS. Rispetto alle telecamere analogiche, grazie al sistema di scansione progressiva, le telecamere di rete hanno il vantaggio di fornire immagini molto nitide specialmente su soggetti in movimento.

Inoltre la soluzione a IP utilizza l'infrastruttura di rete già progettata per il sito in oggetto che bene si adatta a trasportare questo tipo di dati e viene fornita con apparati provvisti di alimentazioni PoE (Power over Ethernet). Ciò ha consentito un ulteriore risparmio sui costi di impianto poiché ogni telecamera è cablata con un solo cavo UTP che porta il segnale digitale e l'alimentazione delle telecamere. Questa soluzione ha reso





■ La nuova sede di Bologna dell'Istituto bancario EmilBanca Credito Cooperativo

ancora più semplice ed efficiente il sistema di backup poiché tutti i componenti si trovano in un solo armadio: garantire l'alimentazione in caso di black out è risultato molto semplice sia per i sistemi che per le telecamere, che sono alimentate direttamente dagli switch.

La stessa rete dati trasporta anche i segnali di contatto pulito utilizzati, ad esempio, per la funzione antipanico alle casse; una semplice derivazione a 2 fili dalla telecamera più vicina ad ogni cassa è stata sufficiente a garantire la funzione di "richiesta-osservazione" alla guardiania; grazie all'elevata integrazione di tutte le funzioni delle telecamere nei sistemi ARTECO IVS, la parte rimanente del tragitto del segnale di allerta tra telecamera e guardiania viene compiuta su rete dati già cablata, senza necessità di altri collegamenti dedicati.

Le sorgenti video IP posizionate nei vari piani fanno capo a vari sistemi di vide-

osorveglianza intelligente ARTECO IVS che permettono l'accesso ed il controllo delle telecamere in un'unica postazione di guardiania dotata di PC Client con il software ARTECO-LOGIC. Intuitivo, potente e specifico per i prodotti ARTECO

IVS, l'applicativo ARTECO-LOGIC consente il totale controllo remoto di un numero illimitato di sistemi. Tale controllo può essere esteso a più postazioni che operano simultaneamente su tutti gli impianti o su sottoinsiemi di essi.

Tutti i segnali delle telecamere sono centralizzati attraverso i server ARTECO IVS e i controlli di Motion Detection avanzato del software ARTECO-LOGIC permettono di monitorare il controllo accessi e lo spostamento del personale all'interno dello stabile.

IL VANTAGGIO

"Avevamo l'esigenza di realizzare nella nostra nuova sede un impianto di videovigilanza funzionale e facilmente gestibile. Con la soluzione ARTECO IVS e AXIS proposta ed implementata dalla società NPS, siamo riusciti a controllare l'intero edificio in piena sicurezza e con un'estrema semplicità nella gestione degli allarmi" – dichiara Roberto Manzelli, Responsabile Ufficio Organizzazione e Processi EMILBANCA.

