

# Videosorveglianza territoriale intelligente in provincia di Modena

## L'ESIGENZA

**L**a difficoltà di monitorare e controllare capillarmente aree molto vaste attraverso il solo presidio umano, la necessità di ottimizzare le risorse disponibili e, non da ultimo, l'aumento di episodi di criminalità, hanno portato alla necessità di adottare tecnologie avanzate per il monitoraggio ambientale. Alcuni Comuni della Provincia di Modena, tra cui Nonantola, Bastiglia, Bomporto e Ravarino, avevano l'esigenza di monitorare i punti strategici del loro territorio e di tenere sotto controllo gli eventi difficilmente controllabili dalle forze dell'ordine. Obiettivo essenziale del progetto è porre sotto controllo, oltre che i flussi di traffico veicolare, anche attività che potrebbero evidenziare comportamenti illeciti, con danni a beni della Pubblica Amministrazione ed alla salute pubblica quali, in particolare, lo smaltimento non autorizzato di rifiuti e materiali di risulta. Il progetto ha coinvolto due aziende leader nel settore: Arteco IVS ([www.arteco.it](http://www.arteco.it)) e Sorveglianza ([www.sorveglianza.it](http://www.sorveglianza.it)), una sinergia che ha permesso di dare un'elevatissima connotazione tecnologica alle installazioni.



## LA SOLUZIONE

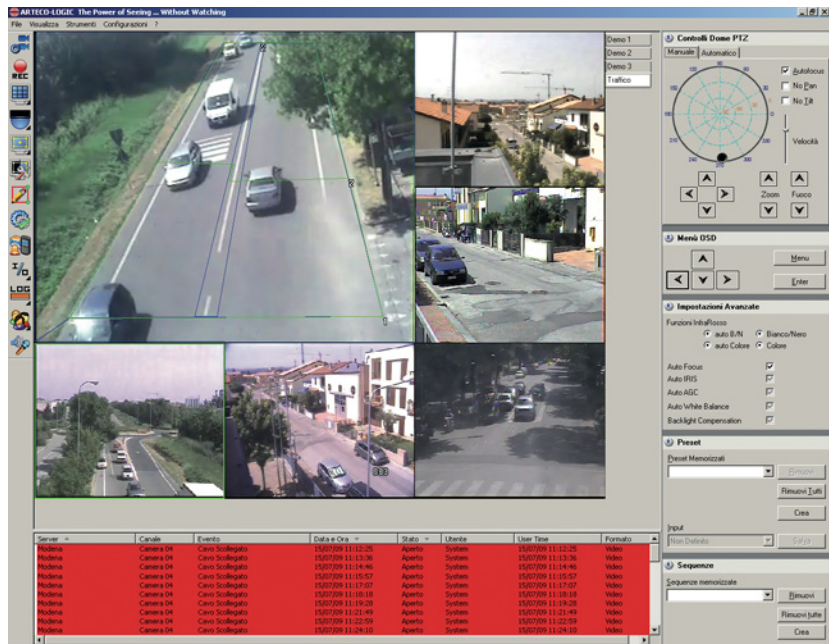
La soluzione adottata permette la centralizzazione tra i Comuni oggetto della videosorveglianza tramite connessione alla Centrale Operativa di riferimento, dotata del software Arteco-Logic, il client standard per tutti i sistemi di videosorveglianza Arteco IVS. In alcuni siti, ove non è presente la rete internet, la connessione è stata comunque possibile tramite la rete wireless UMTS.

Arteco IVS ha realizzato un sistema di connessione UMTS on-demand che consente un notevole risparmio sia economico che di ottimizzazione della banda. La soluzione comprende inoltre un sistema di videosorveglianza veicolare (Arteco-Vehicle), realizzato per essere installato su autoveicoli. Arteco-Vehicle permette di registrare il video proveniente da una telecamera e contemporaneamente ascoltare l'audio; permette di stabilire una connessione UMTS/GPRS On-Demand con la centrale operativa di controllo nella quale, in tempi brevissimi, è possibile vedere le immagini live e registrate.

La connettività On-Demand permette di ridurre i costi rispetto ad un sistema sempre on-line, ma soprattutto offre una soluzione di connettività remota senza fili e adatta all'utilizzo in movimento. Il dispositivo consente la localizzazione del veicolo su una mappa, grazie alle coordinate GPS che Arteco-Vehicle fornisce.

## IL VANTAGGIO

La Videosorveglianza Attiva di Arteco IVS consente un'analisi avanzata delle immagini per il controllo del traffico, la violazione di aree sensibili, l'abbandono o la rimozione di oggetti in zone non consentite. L'alta affidabilità del motion detection Arteco IVS direziona le telecamere Dome-Ptz



al fine di incrociare le viste sulla scena di interesse.

Gli operatori così potranno:

- Ricevere eventuali allarmi generati a riconoscimento eventi;
- Accedere alle registrazioni
- Estrapolare parti di filmato
- Controllare una particolare telecamera per seguire un evento;
- Visualizzare le telecamere live
- Brandeggiare le telecamere predisposte

Gli strumenti di filtraggio contenuti nel sistema consentono la drastica riduzione dei falsi eventi e la massima semplicità di accesso alle immagini registrate, anche attraverso Internet.

Gli eventi interessanti sono evidenziati e mostrati all'operatore con informazioni complete e con un rapido e semplice accesso alle registrazioni. Le stesse informazioni possono essere inviate via e-mail, SMS o notificate da segnali acustici.

